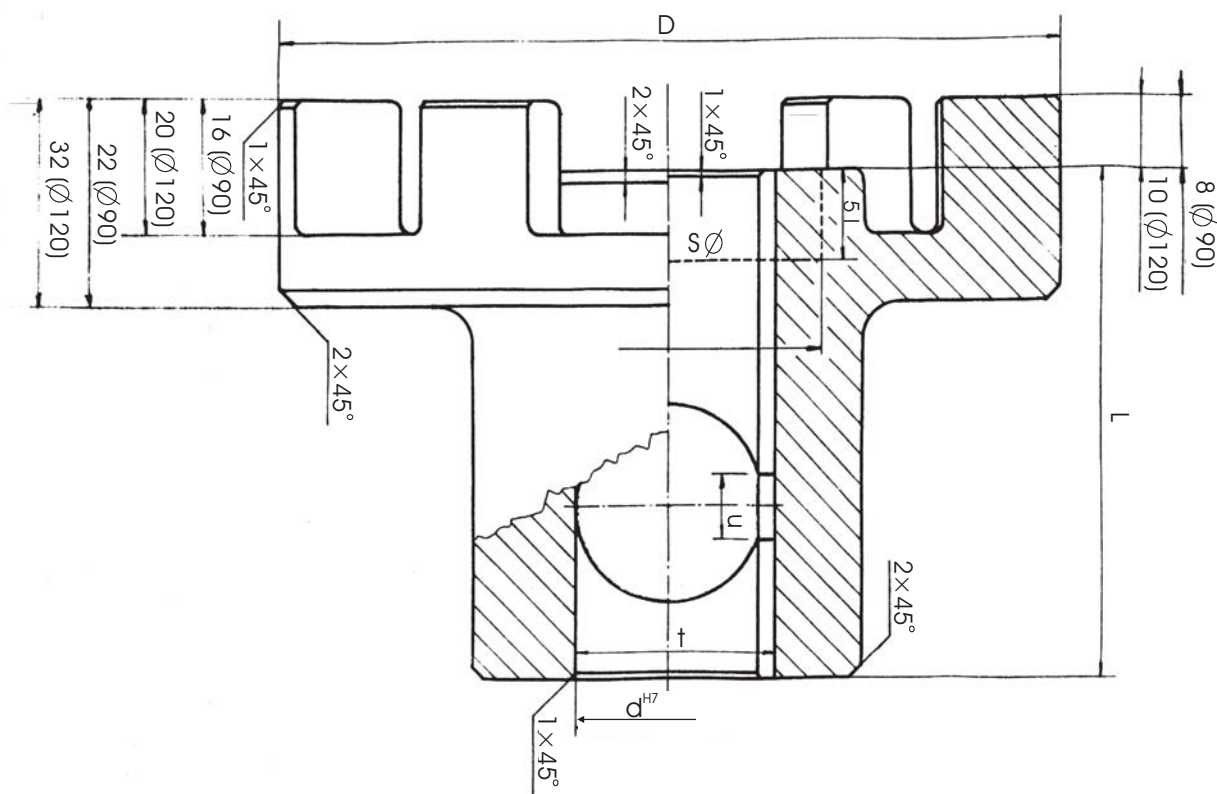


# 90-es és 120-as öntöttvas tengelykapcsolók



D= a tengelykapcsoló teljes átmérője 90mm vagy 120mm

L= a tengelykapcsoló agyhossza

d= a furat átmérője

u= a reteszpálya szélessége

S és SI= a DK, DKK (SIHI) szivattyúk tengelyvéganya beszúrásának mérete

(90)= a 90-es tengelykapcsolóra vonatkozó méret

(120)= a 120-as tengelykapcsolóra vonatkozó méret

**A tengelykapcsolókat minta, rajz vagy egyeztetés szerint méretre készítjük reteszpályával.**

**A tengelykapcsolókba munkálható legnagyobb furatátmérő:**

**90-es átmérőjű: 28mm**

**120-as átmérőjű: 42mm**

**Importőr, Kis- és Nagykereskedés, Szerviz**



**VL SZIVATTYÚJAVÍTÓ**  
**IP. KER. SZOLG.BT.**

H-2225 Üllő, Bimbó u. 4. Tel/fax.:06/29-320-150, 29-321-160

[www.vlbt.hu](http://www.vlbt.hu)

[info@vlbt.hu](mailto:info@vlbt.hu)